

BAB VII

Pengenalan Menu Editor Dan Proses Pembuatan Serta Penggunaan Multi Form

I. Tujuan Praktikum

1. Mahasiswa memahami pembuatan menu dengan menu editor pada VB
2. Mahasiswa dapat menjelaskan tentang pembuatan menu dengan menggunakan fasilitas yang disediakan oleh VB dan mampu membuat aplikasi dengan Multi Form

II. Bahan & Alat

Presentasi, LCD, Modul

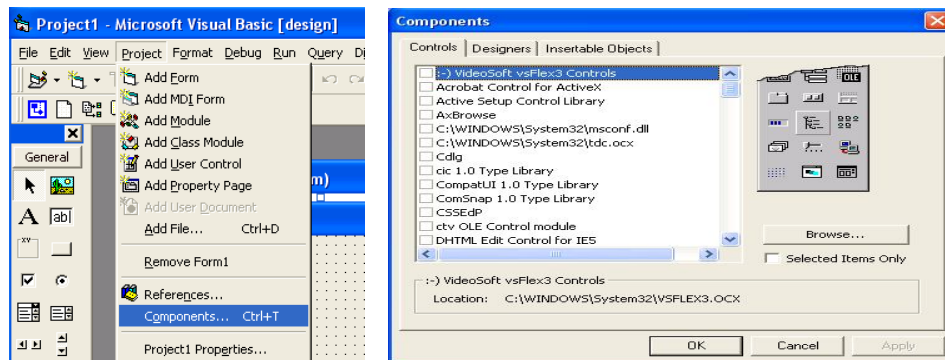
III. Metode yang digunakan

Menjelaskan konsep, Studi Kasus, Praktikum dan diskusi

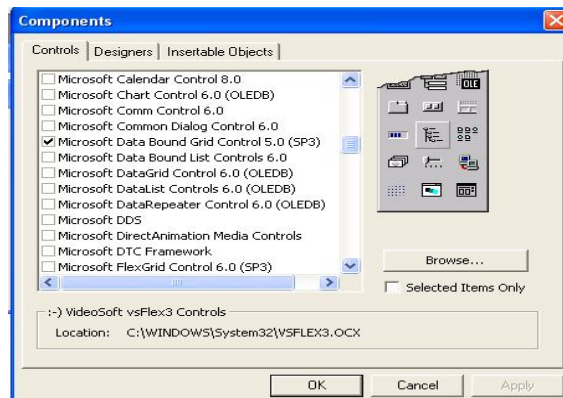
IV. Landasan Teori

a. Menambahkan Komponen

- 1) Buka Menu Project pada Menu Bar kemudian pilih Component
- 2) Atau klik kanan pada Toolbox, pilih Component.



- 3) Tandai pilihan objek yang akan digunakan pada kotak yang telah disediakan.



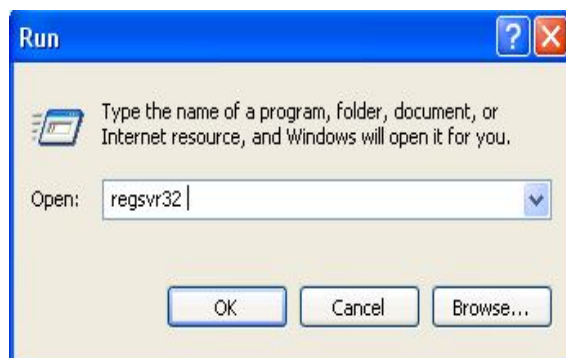
- 4) Jika tidak ada, klik Browse. Kemudian cari file OCX pada direktori WINDOWS\System32



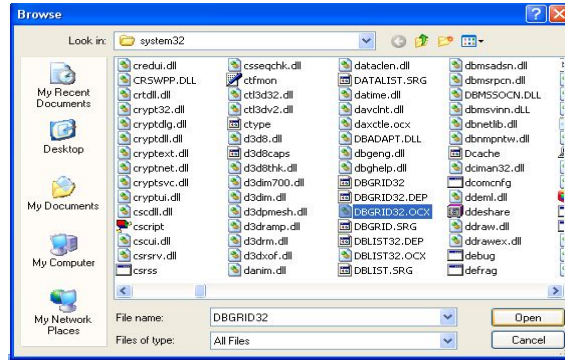
- 5) Klik file OCX yang akan dipilih lalu klik tombol Open.
- 6) Selanjutnya klik OK pada windows Component.
- 7) File Objek baru akan tampil sebagai icon pada Toolbox.
- 8) File Objek baru akan tampil sebagai icon pada Toolbox.

Cara lain untuk menambahkan file OCX ke dalam daftar komponen yang dapat digunakan adalah :

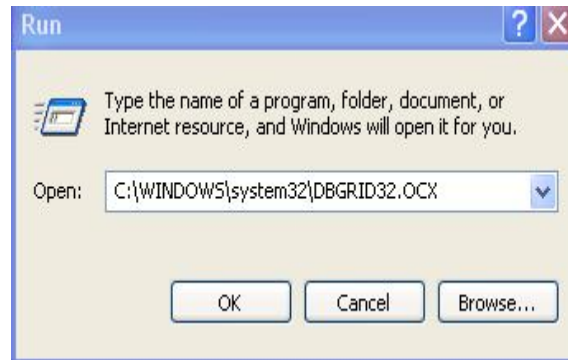
- 1) Apabila file OCX kita download dari sebuah situs maka simpanlah file hasil download tersebut ke dalam direktori WINDOWS\System32. Hal ini berlaku juga apabila file OCX kita peroleh dari sumber lain.
- 2) Lakukan registry file OCX, Klik menu START → RUN lalu ketikkan regsvr32



- 3) Browse file OCX yang akan diregistry pada direktori WINDOWS\System32 kemudian klik Open.



4) Klik OK pada windows RUN

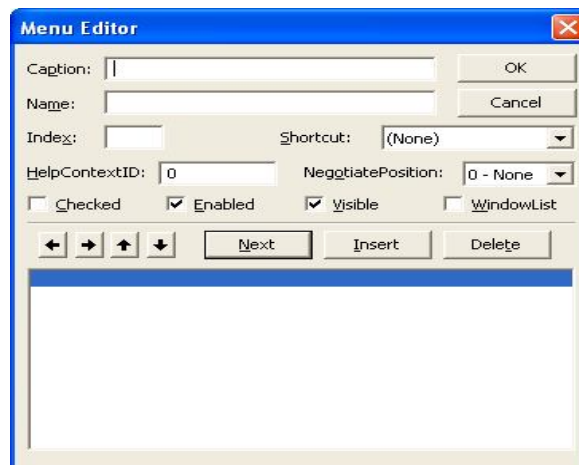


b. Membuat Menu dengan Menu Editor

1) Beberapa cara mengaktifkan Menu Editor :

- Pilih Menu **Tools** > Menu Editor
- Atau *Ctrl+E*
- Atau pilih icon Menu Editor pada **Toolbar**

Pada gambar berikut akan diperlihatkan Menu Editor Visual Basic. Sebagai berikut :



Property yang umum digunakan:

Properti	Keterangan
Caption	Teks yang ditampilkan pada pilihan menu
Name	Name internal yang menjadi identitas objek menu
Index	Nomor indeks (subskrip) apabila anda membuat array kontrol menu
Shortcut	Kombinasi tombol yang ditugaskan untuk menu
HelpContextID	Kode yang sesuai dengan keterangan pada file help (jika kita membuat jendela help)
NegotiatePosition	Posisi awal dari menu
Checked	Menentukan apakah menu memiliki tanda cek di depannya. Menu yang menggunakan check biasanya merupakan pilihan Ya/Tidak untuk menentukan apakah menu tersebut telah dipilih atau tidak.
Enabled	Untuk menentukan apakah menu dapat dipilih atau tidak, jika pilihan ini dimatikan maka menu akan berwarna abu-abu dan tidak bisa dipilih
Visible	Menentukan apakah menu ditampilkan pada saat dijalankan
WindowsList	Menentukan apakah item menu diterapkan pula pada aplikasi yang bersifat MDI (multi document interface), atau aplikasi yang bisa membuka beberapa dokumen sekaligus.

2) Memberikan perintah pada Menu:

Sama halnya dengan apa yang dilakukan pada objek-objek yang lain. Bahwa menu jika punya Event, diantaranya event **Click()**, biasanya perintah akan berada pada procedure menu yang sedang diklik.

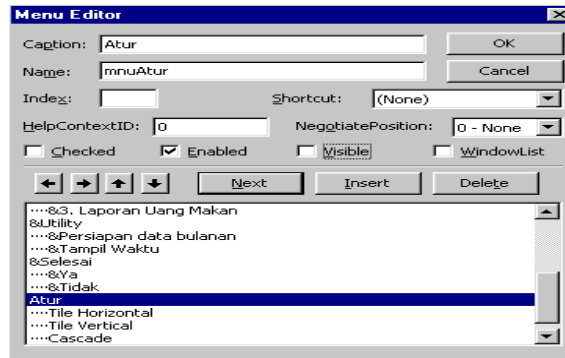
Contoh, jika didalam menu terdapat menu **Exit**, maka prosedur untuk keluar dari aplikasi tersebut sbb:

```
Private Sub NamaMenuExit_namaEvent()
    End
End Sub
```

3) Pop Up Menu

Dengan cara mendefinisikan nama kelompok menu pop up beserta sub menunya, dan menonaktifkan option visible dari kelompok menu tersebut.

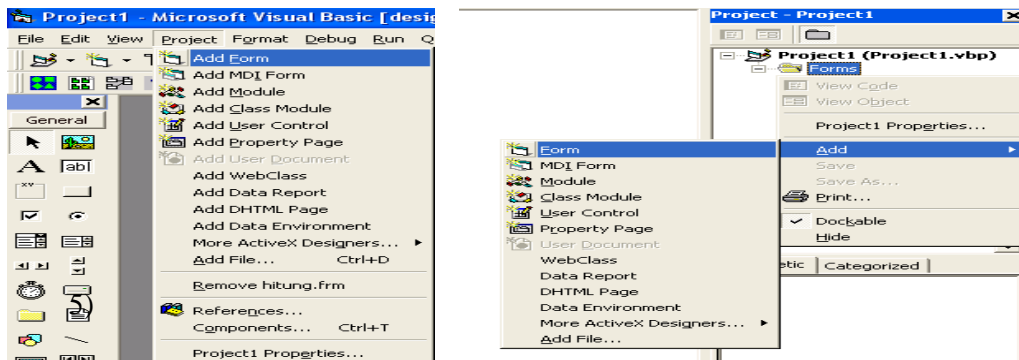
1. Isi Caption sesuai dengan tulisan yang kita inginkan muncul di layar. Misalnya : Atur
2. Isi Name dengan yang akan jadi object misalnya : mnAtur
3. Index dikosongkan jika kita tidak ingin menjadikannya sebagai sebuah array.
4. Setelah itu click tombol Next maka cursor akan berpindah kebawah
5. Selanjutnya lakukanlah hal yang sama seperti langkah pertama tadi.
6. Untuk mengatur kedalam menu dapat digunakan *button arrow* (tanda panah).



4) Multi Form

Langkah-langkah untuk menambahkan form ke dalam sebuah project adalah sebagai berikut:

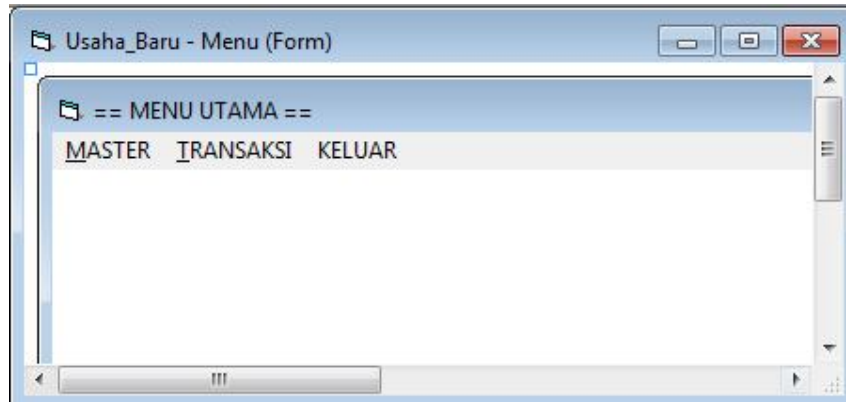
- Pilih menu Project pada menu bar kemudian pilih Add Form
- Atau:
- Klik kanan pada Project Explorer → pilih Add → pilih Form



- c. Membuat coding untuk tiap menu
- d. Membuat menu pop up
- e. Aplikasi dengan Multi Form

V. Bahan Praktikum

1. Buatlah menu seperti di bawah ini :



Level 1	Level 2	Name
&Master		
	Entry Pelanggan	mnPelanggan
	Entry Barang	mnBarang
	Entry Kendaraan	mnKendaraan
&Transaksi		
	Entri Pesanan	mnPesanan
	Cetak faktur	mnFaktur
Keluar		mnKeluar

2. Tambahkan Form Baru dan buat program sebagai berikut :

- Master Pelanggan

```
Usaha_Baru - FrmPelanggan (Code)
cmdKeluar Click
Private Sub cmdKeluar_Click()
Unload Me
End Sub

Private Sub cmdTampil_Click()
Dim a As String
a = "Nama Pelanggan : " & Text1.Text & Chr(13)
a = a & "Alamat : " & Text2.Text & Chr(13)
a = a & "Telepon:" & text3.Text & Chr(13)

MsgBox a , "Data Pelanggan"
End Sub
```

- Master Barang

```
Usaha_Baru - FrmBarang (Code)
cmdKeluar Click
Private Sub cmdKeluar_Click()
Unload Me
End Sub

Private Sub cmdTampil_Click()
Dim a As String
a = "Nama Barang : " & Text1.Text & Chr(13)
a = a & "Satuan : " & Text2.Text & Chr(13)
a = a & "Harga Satuan : " & text3.Text & Chr(13)
a = a & "Stock: " & text4.Text & Chr(13)

MsgBox a , "Data Barang"
End Sub
```

- Master Kendaraan

```

Private Sub cmdKeluar_Click()
Unload Me
End Sub

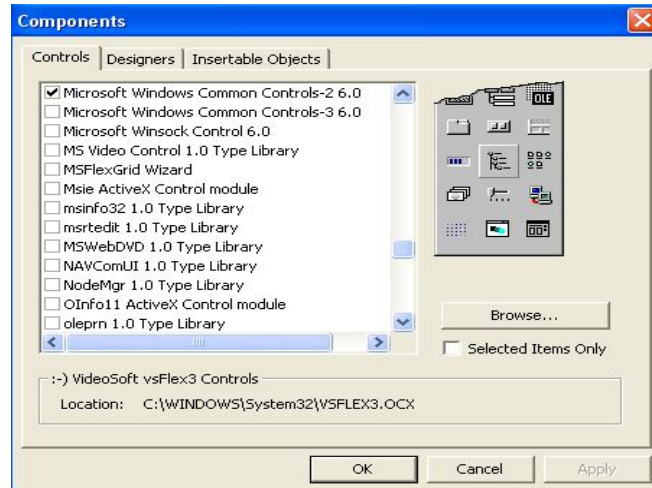
Private Sub cmdTampil_Click()
Dim a As String
a = "Nomor Kendaraan : " & Text1.Text & Chr(13)
a = a & "Jenis Kendaraan : " & Text2.Text & Chr(13)
a = a & "Merek Kendaraan : " & text3.Text & Chr(13)

MsgBox a , "Data Kendaraan"
End Sub

```

- Pemesanan

1. Tambahkan dulu kontrol Microsoft Windows Common Controls-2 6.0 (SP4) ke toolbox. Caranya pilih salah satu berikut ini:
 - Klik menu **Project > Componens** atau
 - Tekan kombinasi tombol **Ctrl+T** atau
 - Kursor mouse diletakkan di toolbox kemudian klik mouse kanan, lalu pada menu popup yang muncul klik **Components**
2. Pada kotak dialog components yang muncul klik kotak periksa di sebelah kiri nama kontrol Microsoft Windows Common Controls-2 6.0 (SP4). Klik **OK**.



```

Usaha_Baru - FrmPesanan (Code)
cmdHitung Click
Private Sub cmdHitung_Click()
Text6.Text = Val(text4.Text) * Val(text5.Text)
End Sub

Private Sub cmdKeluar_Click()
Unload Me
End Sub

Private Sub cmdTampil_Click()
Dim a As String
a = "No. Pesanan : " & Text1.Text & Chr(13)
a = a & "Tanggal : " & DTPicker1.Value & Chr(13)
a = a & "Kode Pelanggan : " & Text2.Text & Chr(13)
a = a & "Kode Barang : " & text3.Text & Chr(13)
a = a & "Harga Pesan : " & text4.Text & Chr(13)
a = a & "Jumlah Pesan " & text5.Text & Chr(13)

a = a & "Jumlah Harga : " & Text6.Text & Chr(13)

MsgBox a, , "Cetak faktur"
End Sub

```

- Cetak Faktur

```

Private Sub cmdKeluar_Click()
Unload Me
End Sub

Private Sub cmdTampil_Click()
Dim a As String
a = "No. Faktur : " & Text1.Text & Chr(13)
a = a & "Tanggal : " & DTPicker1.Value & Chr(13)
a = a & "No. Pesan : " & Text2.Text & Chr(13)
a = a & "Tanggal Pesan: " & DTPicker2.Value & Chr(13)
a = a & "Nama Pelanggan: " & text3.Text & Chr(13)
a = a & "Alamat: " & text4.Text & Chr(13)
a = a & "Nomor Telepon: " & text5.Text & Chr(13)

MsgBox a, , "Cetak faktur"
End Sub

```

Perintah:
 Buatlah aplikasi perputakaan yang terdiri dari :
 Master : Anggota, Buku, Petugas
 Transaksi: Peminjaman Buku dan Pengembalian Buku
 Keluar